

SYORIN

FP-20

フォークプレス FORK PRESS

PAT.

フォークリフトの上昇で空き缶を圧縮します。

- フォークリフトが乗るだけでプレス機になります。
- プレス中でもフォークリフトの荷役が発生すれば直ちに対応ができます。
- 故障皆無でNOメンテナンスです。
- ステンレスサイドカバー付。
- 自重約500kgの頑丈機。
- 電気は不要です。



フォークプレスは南極大陸昭和基地で実働しています。



受注生産

- 写真のフォークリフトは1.5ton車を使用しています。
- アタッチメント付きフォークリフトは使用できません。
- ※改良の為、予告なく変更することがありますのでご了承下さい。

※改良の為、予告なく変更することがありますのでご了承下さい。



高能率！使って驚いて下さい。
フォークリフトが乗るだけで準備は終わります。
使用済み一斗缶・ペール缶を瞬時に圧縮します。

- フォークリフトは各車 1 ton車以上～2 ton未満車をご使用下さい。
- エンジン車、バッテリー車が使用できます。
- アクセル操作で高速から低速のプレスが任意です。
- 各フォークリフトの前輪幅に応じて踏み板間の調節（広い・狭い）ができます。

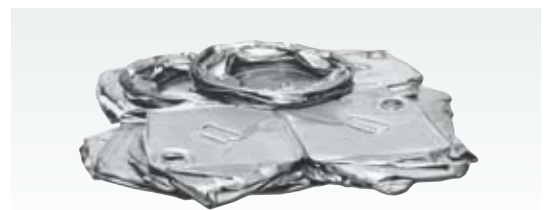
▶使用場所に運びフォークプレスの踏み板を地面に降ろします。



▶フォークリフトが踏み板に乗り所定の位置で停まれば準備が終わります。



▶空き缶のプレスはフォークリフトの上昇で行い降下させて取り出します。



▶一斗缶やペール缶は2缶同時圧縮が可能です。
 1缶ずつが効果的です。
 横に寝かせると更に効果的です。

フォークリフトの有効使用ができます。

- ◎フォークリフトのご都合の良い時、良い場所でお使い下さい。
- ◎圧縮作業中でもフォークリフトの御用が発生すれば即座に対応ができます。
- ◎各種フォークリフトに応じて踏み板間の調節（広い・狭い）ができます。（写真は広く調節をしています）
- ◎フォークリフトは各種 1 ton車以上～2 ton未満車をご使用下さい。（2 ton車以上用は別途ご相談下さい）
- （注）アタッチメント付きフォークは利用できません。

電気も段取りも要らない簡単操作です。

- ◎フォークリフトが踏み板に乗れば準備は終わります。
 （注）前後進ギヤーを抜きサイドブレーキを掛けます。
- ◎圧縮はフォークリフトの上昇で行い降下させて取り出します。

高能率！任意の速度で圧縮ができます。

- ◎エンジンをふかして上昇レバーを全開すると効果的です。
- ◎空き缶は横に寝かせて圧縮すると大変効果的です。
- ◎空き缶の圧縮は 1 個ずつがより効果的です。
- ◎角缶（18ℓ）・丸缶（20ℓ）共に 2 缶同時に圧縮が可能です。
 （注）空き缶の圧縮は蓋、栓を取り除いたものに限りです。